

ZK110 工业型压力变送器

产品特点

采用扩散硅压力传感器芯体、性能稳定可靠
 接线反向和过压保护、经济耐用、抗干扰
 适用工业场合、安装使用方便、抗冲击

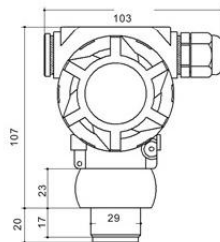
概述

ZK110 系列压力变送器采用了高性能的硅压阻式压力充油芯体,内部的专用集成电路将传感器毫伏信号转换成标准电压、电流信号,可以直接与控制仪表、智能仪表或 PLC 等方便相连。该产品广泛应用于过程控制、石油、化工、污水处理、水利、轻工、纺织等行业的液体、气体的测量与控制。

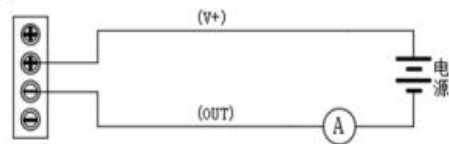
性能参数

测量介质	气体 液体（与不锈钢兼容）	压力量程	-100kpa-0-100Mpa
压力方式	表压 绝压	整体材质	304 不锈钢+铝壳
输出信号	4-20mA	供电电压	24VDC
综合精度	0.25%FS	过载能力	200%FS
介质温度	-40-85℃	环境温度	-40-85℃
稳定性能	±0.3%FS/年（最大值）	温度漂移	±0.05%FS/℃
响应频率	≤500HZ	防护等级	IP65

外形尺寸及接线图



接线图



电流输出接线图（两线制）

常规量程及螺纹参考选型

0-10kPa	0-20kPa	0-50kPa	0-100kPa	0-200kPa	0-500kPa	0-1MPa	0-1.6MPa	0-2.5Mpa
0-4MPa	0-6MPa	0-10MPa	0-16MPa	0-25MPa	0-35MPa	0-40MPa	0-60MPa	0-100MPa
-0.1-0.1MPa		-0.1-0MPa		常规螺纹	M20*1.5	G1/2	G1/4	

注意事项

收到产品确认产品规格型号是否相符、禁止测量与不锈钢不兼容的介质、确保供电电压符合供电要求、压力测量过程中确保压力源在压力量程范围内、避免高压损坏、使用过程中避免自行拆卸、有问题及时联系售后、变送器应存放于干燥通风的室内环境

售后服务

本产品自出厂之日起质保 1 年 服务电话：18146501275

北京卓实科技有限公司